



# Richtig lüften! Warum und wann?

## CO2-Ampel

**CO2-Ampeln:  
Empfohlen  
vom RKI**

**Effektiver  
lüften**

**Infektionsrisiko  
reduzieren**



**IN VIELEN  
LÄNDERN  
FÖRDERFÄHIG!**

**Sprechen Sie uns dazu an.  
Wir informieren Sie gerne  
näher zu möglichen  
Förderanträgen!**



### Warum lüften?

- regelmäßiges Lüften reduziert das Infektionsrisiko erheblich (RKI)
- steigert die Konzentrationsfähigkeit und beugt Ermüdungserscheinungen vor

### Wann lüften?

- die Luftqualität kann durch die im Raum vorhandene CO2-Konzentration bewertet werden
- ab 1000 ppm CO2 sollte gelüftet werden
- ab 1500 ppm ist Lüften dringend notwendig

### Wie ermitteln?

- CO2 ist ein geruchloses Gas - nur ein Messgerät kann die im Raum vorhandene CO2-Konzentration ermitteln

### Wieso CO2-Ampel?

- auf der CO2-Ampel von FuehlerSystems sind die empfohlenen Grenzwerte schnell auf einen Blick erkennbar
- leicht zu verstehen ob Lüften sinnvoll oder sogar notwendig ist

## Richtwerte gemäß Umweltbundesamt

Unsere CO<sub>2</sub>-Ampel FS4085 richtet sich nach den Vorgaben des Umweltbundesamtes.

Um allen Anwendern ein einfaches Ablesen zu ermöglichen, wurden die Werte in ein allgemein bekanntes, leicht verständliches Ampelsystem umgewandelt.

Die CO<sub>2</sub>-Ampel findet Anwendung in Räumen in denen sich für gewöhnlich mehrere Personen aufhalten (Schulen, Kindergärten, Kitas, Konferenzräume, usw.).

<1000 ppm

### Hygienisch unbedenklich

Die Luftqualität ist gut.

*Keine Maßnahmen notwendig*

1000 ppm  
-  
1500 ppm

### Hygienisch auffällig

Es können Müdigkeit und Konzentrationsprobleme auftreten.

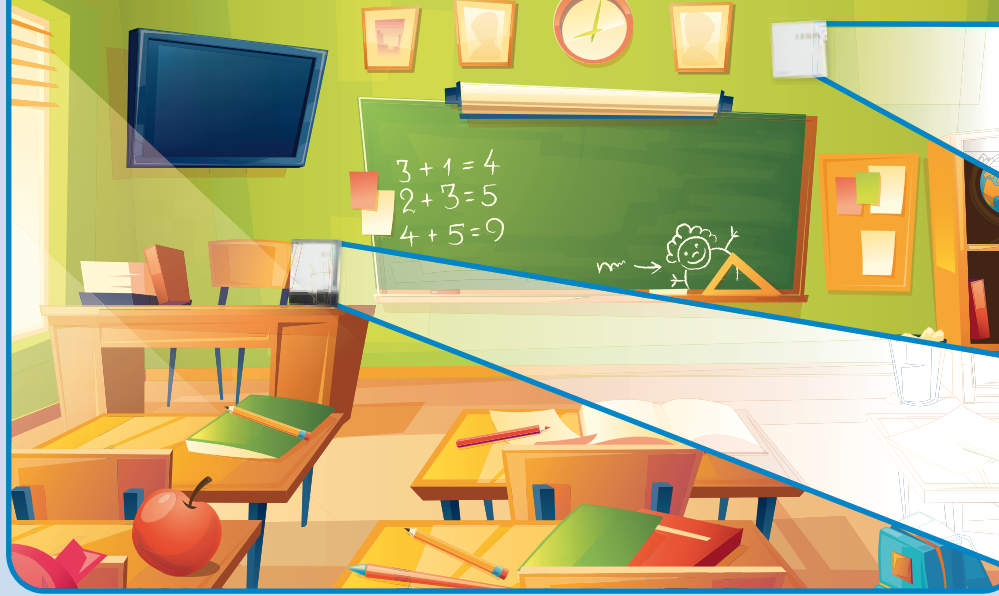
*Lüftungsverhalten überprüfen und verbessern*

>1500 ppm

### Hygienisch inakzeptabel

Bei einem CO<sub>2</sub>-Wert von über 1500 ppm kann von einer erhöhten Bakterienkonzentration und Infektionsrate ausgegangen werden.

*Lüften dringend empfohlen. Bei längerer Überschreitung ist die Belüftbarkeit des Raums zu prüfen.*



### Für Wandmontage geeignet

- Langlöcher für passgenaue Montage
- zusätzliche seitliche Mini-USB-Buchse
- thermische Entkopplung

### Einfache, flexible und portable Aufstellung

- Steckernetzteil 5V Mini-USB
- frei im Raum positionierbar
- Metall-Tischaufsteller vormontiert
- Plug and Play

## CO<sub>2</sub>-Ampel FS4085 mit Tischaufsteller



### Akustische Signalisierung

- Piezosummer ab Alarmschwelle (einstellbar via Potentiometer)
- Blick muss nicht zum Gerät gerichtet sein
- für Seh-Beeinträchtigte geeignet
- über eine Stumm Taste wird das Summer-signal für 10 Minuten oder bei Bedarf dauerhaft deaktiviert

### Hochwertige Sensorik

- NDIR-Sensor für genaue Messung
- lange Lebensdauer
- schnelle Ansprechzeit

### Automatische Kalibrierung

- Gerät kalibriert sich selbstständig
- nur 10 Minuten Frischluftzufuhr
- nur 1 x wöchentlich notwendig

### Beste Qualität

- hochwertige Bauelemente
- moderne Serienfertigung
- automatisierte Prüf-/Kalibriereinrichtungen
- 100%-Endkontrolle
- Made in Germany





FuehlerSysteme eNET International  
Die Marke für Sensorik



## Varianten



Variante	3 LED-Ampel	Relais	Piezo	Feuchte/Temp.
3 LED-Ampel		x	x	
6 LED-Ampel		x	x	
Display	x	x	x	x

### Optionales Zubehör



FS9501  
USB-Steckernetzteil 5 V DC

FuehlerSysteme eNET International GmbH  
Röthensteig 11  
90408 Nürnberg  
Tel: +49 911 37322-0

[www.fuehlersysteme.de](http://www.fuehlersysteme.de)  
[info@fuehlersysteme.de](mailto:info@fuehlersysteme.de)